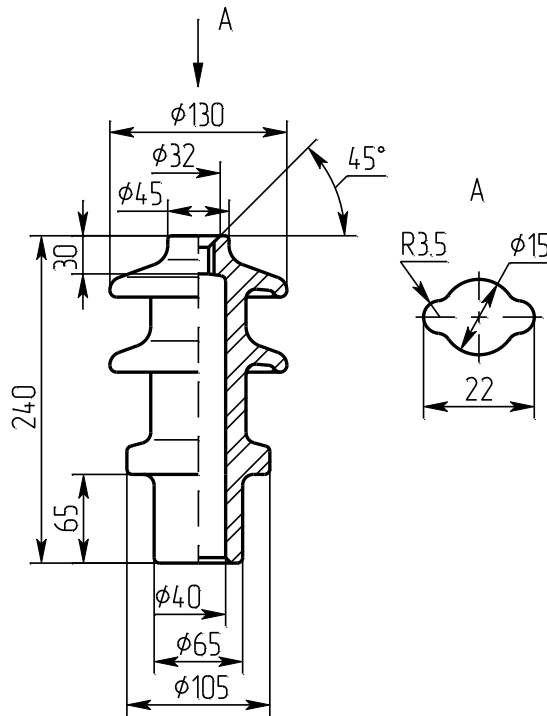




Изолятор проходной неармированный
для съёмных трансформаторных вводов и для силовых трансформаторов
Ізолятор прохідний неармований
для зйомних трансформаторних введів та для силових трансформаторів



ИПТ-6-10/250 А 01
ИВЕЮ.757523.085
 чертеж
 креслення

Номинальное напряжение, кВ Номінальна напруга, кВ	6-10
Номинальный ток, А Номінальний струм, А	250
Минимальная разрушающая сила при изгибе, кН Мінімальна руйнівна сила при згині, кН	4
Длина пути утечки не менее, см Довжина шляху витоку не менше, см	20
Масса, кг Маса, кг	2,2
Изолятор соответствует требованиям: Ізолятор відповідає вимогам: ТУ 16-757.032-86	
Срок службы-не менее 25 лет Строк служби-не менше 25 років	